

Sie haben die Wahl.

Bedarfsgerechte Produkte für
vitale Hochleistungs-Rasengräser.



GreenFit® pro line F

Verbessert die Nährstoffaufnahme über
das Blatt und reduziert die physiologische
Stressempfindlichkeit.



GreenFit® pro line M

Spezielle Formulierung ausgesuchter,
schnell aufnehmbarer Spurennährstoffe.
Systembaustein für Spezialanwendungen.



GreenFit® pro line Fe

Erhöht die Widerstandsfähigkeit und
reduziert die Gefahr der Moos- und
Algenbildung.



GreenFit® pro line Ca

Fördert den „Green speed“ und sorgt für
widerstandsfähigere Zellwandstrukturen
sowie „aufrechte“ Gräser.



GreenFit® pro line K

Optimiert den Turgordruck und den Nähr-
stoffhaushalt der Pflanze.
Ideal bei Witterungsextremen.



GreenFit® pro line R

Verbessert den Nährstofftransport, fördert
das Wurzelwachstum sowie die Wurzel-
regeneration nach Krankheiten.

GreenFit® pro line Mg ab 2007 lieferbar

Informationen gefällig?

Faxen Sie uns diese Seite an die
Nummer +49 (0) 800 kessler

Sie erhalten umgehend Post!

Wir benötigen Informationen über:

- Moderne Gräser-Ernährungssysteme
- Mykorrhiza-Pilze, Bodenbakterien, Nematoden
- Bohr-Aerifizierverfahren für Greens
- Boden-, Blatt-, Wasser- und Luft-Analysen
- Schadpilz-Diagnose als 24-Std.-Service
- Dienstleistungsübersicht

Mit der Bitte um einen Anruf

Telefonnummer:

Meine Anschrift:



Die neueste Generation biologischer Flüssigdünger

Yves Kessler

European Turf Management
Rat-Jung-Str. 17
D-82340 Feldafing

Telefon +49 8157 901730
Telefax +49 8157 901737
info@yves-kessler.de

Vertrieb in der Schweiz:

Yves Kessler

European Turf Management-Swiss
Züricher Str. 90
CH-8910 Affoltern a.A. (ZH)

Telefon +41 44 7605225
Telefax +41 44 7605227
info@greenfit.ch



Solutions in green.

Ein Grundbaustein.

L-Aminosäuren, unentbehrlich für sämtliche Wachstumsprozesse.



Theorie und Praxis.

Pflanzenverfügbare L-Aminosäuren sind eine der entscheidenden Voraussetzungen für das vitale Wachstum gesunder Gräser.

Denn nur biologisch aktive L-Aminosäuren sind proteino-gen, d.h. nur diese können von den Gräsern unmittelbar als Ausgangsstoffe für die notwendige Proteinbiosynthese verwertet werden.

Unter normalen Wachstumsbedingungen produzieren die Gräser ihren Bedarf der für das Wachstum notwendigen L-Aminosäuren über den Weg hunderter chemischer Stoffwechselprozesse.

Stress.

Stehen die Gräser jedoch unter Stress - was ja auf dem Green oftmals ein Dauerzustand ist - kommt es zur Abweichung von den „normalen“ Stoffwechselprozessen.

Die maximale Umsetzung des genetisch angezüchteten Potenzials der Gräser wird also in diesen Situationen z.B. durch eine reduzierte Photosyntheseleistung oder durch die Störung normaler Stoffwechselfunktionen stark beeinträchtigt.

Die erhöhte Krankheitsanfälligkeit und eine geringere Belastbarkeit ist eine unausweichliche Reaktion.

Hohe Stresstoleranz.

L-Aminosäuren steuern wichtige pflanzliche Prozesse zur Stressreduktion.



Auswege?

Die Gräser werden also durch „Stress“ gezwungen, ihren Bedarf an biologisch aktiven L-Aminosäuren über einen anderen Syntheseweg zu decken.

Dieser Prozess wiederum erfolgt stressbedingt über den Ab- und Umbau bereits existierender Strukturproteine.

Die Pflanze schwächt sich somit „selber“, da diese Vorgänge überdurchschnittlich hohe Mengen an Energie verbrauchen und zuvor schon gebildete Proteine zusätzlich dem Stoffwechselkreislauf entzogen werden.

Das Resultat

kennt jeder Greenkeeper. Es erfolgt eine deutliche und schnelle Abnahme der Wurzelmasse und eine verminderte Vitalität bzw. Belastungsfähigkeit der Gräser.

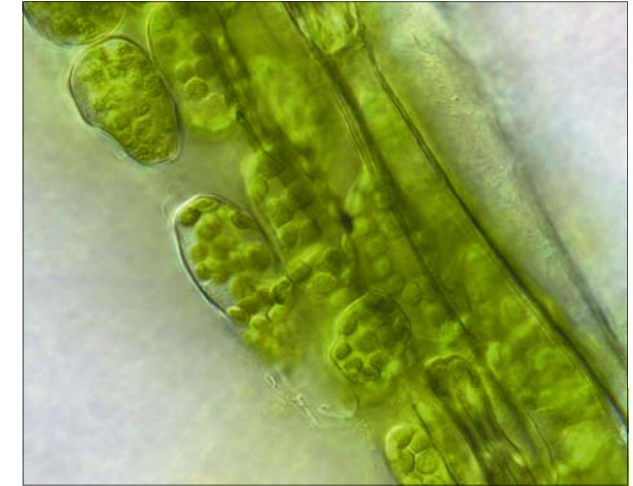
Dies aufgrund systembedingter, natürlicher Formen pflanzlicher Stressbewältigung.

Für die tägliche Praxis.

Die von Universitäten begleiteten und sehr erfolgreichen Produkttests auf vielen Top-Golfanlagen der Welt (USA, Mittlerer Osten usw.) bestätigen die hervorragende Eignung der neuen **GreenFit® pro line** Produkte für den täglichen Einsatz.

Das Herstellungsverfahren.

L-Aminosäuren fördern die schnelle und effiziente Nährstoffaufnahme.



Ideal in der regelmäßigen Anwendung, nach Blatt- und Wurzelerkrankungen oder mit ausgewählten Spezialprogrammen wie z.B. für die Turniervorbereitung.

Sie können also in jeder Situation eine entscheidende und deutliche Verbesserung erreichen und damit sprichwörtlich **„die-Kuh-vom-Eis-holen“**.

Modernste Herstellungsverfahren gewährleisten, dass unsere **GreenFit® pro line** Serie große Mengen an schonend hergestellten und physiologisch hochaktiven, pflanzenverfügbaren L-Aminosäuren enthält.

Durch die Behandlung Ihrer Greens stärken Sie die Rasengräser in einem bisher Ihnen wahrscheinlich unbekanntem Maße.

Die Anwendung ist einfach, wirtschaftlich und nachhaltig. Einfach die vorgegebene Menge in den Tank Ihrer Feldspritze gießen, die Nährstofflösung gleichmäßig ausbringen und schon sind Sie fertig.

Alle Produkte der **GreenFit® pro line** Serie sind anwenderfreundlich, dünnflüssig und untereinander gut mischbar.

Versuchen Sie es - Ihre Gräser werden es lieben!